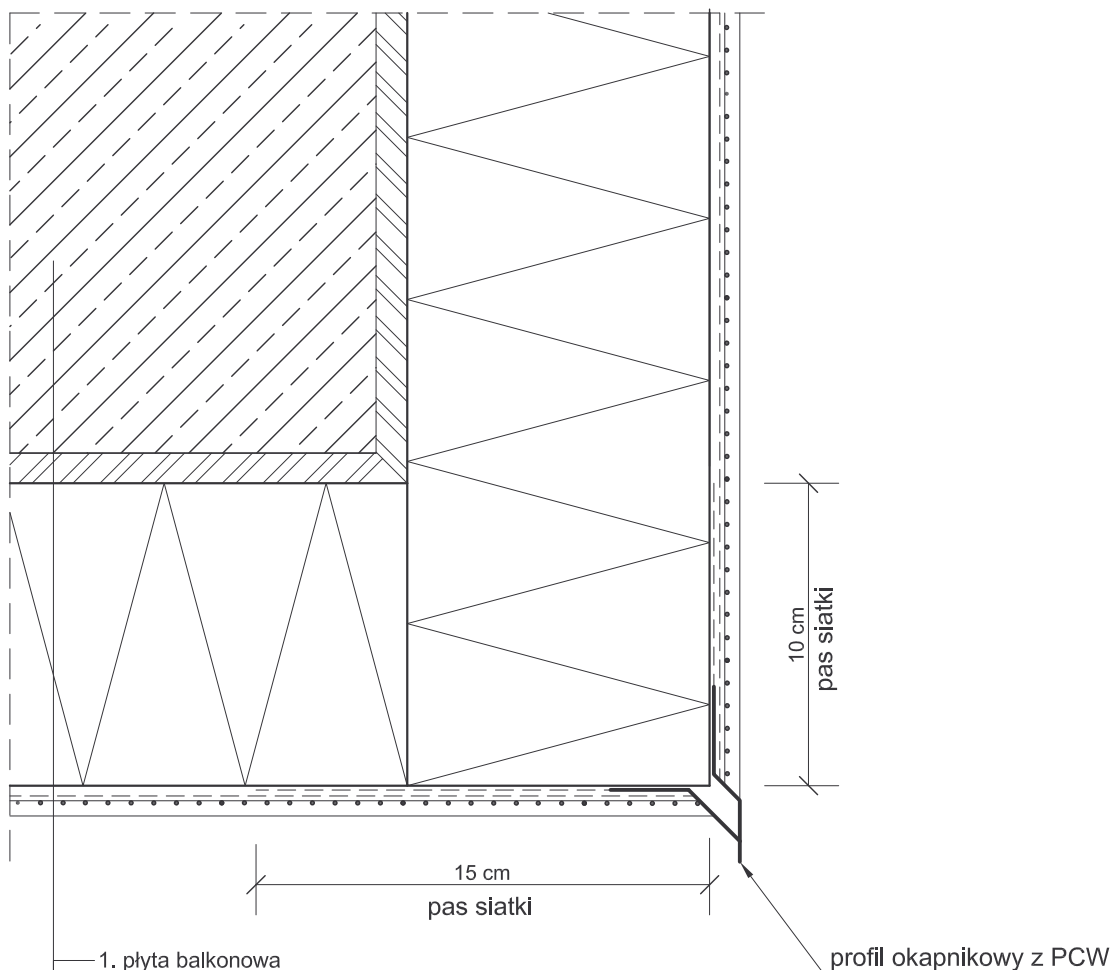


Detal 8.4

Naroże płyty balkonowej z profilem okapnikowym



1. płyta balkonowa
2. warstwa zaprawy klejowo-szpachlowej Baunit KlebeSpachtel lub zaprawy klejowej Baunit WDVS Kleber
3. płyta termoizolacyjna ze styroplanu FS 15
4. warstwa zbrojąca - zaprawa klejowo-szpachlowa Baunit KlebeSpachtel z zatopioną siatką z włókna szklanego Baunit
5. wyprawa z cienkowarstwowego tynku strukturalnego:
 - a) akrylowa (system Baunit Granopor):
 - podkład tynkarski Baunit GranoporGrund
 - tynk akrylowy Baunit GranoporPutz
 - b) mineralna (system Baunit Mineral S):
 - podkład tynkarski Baunit EdelPutzGrund
 - tynk mineralny Baunit EdelPutz Spezial lub Baunit-Bayosan SEP lub Baunit-Bayosan MRP
 - farba silikonowa Baunit Silikonfarbe
 - c) silikatowa (system Baunit Silikat S):
 - podkład tynkarski Baunit SilikatGrund
 - tynk silikatowy Baunit SilikatPutz
 - d) silikonowa (system Baunit Silikon S):
 - podkład tynkarski Baunit SilikonGrund
 - tynk silikonowy Baunit SilikonPutz

profil okapnikowy z PCW

Uwagi :

Data wydania 07 / 2004

Projektant jest całkowicie odpowiedzialny za projekt, opis techniczny oraz dokumentację techniczną systemu, w którym użyto materiałów Baunit.
Powyższe detale konstrukcyjne powinny służyć tylko jako pomoc do projektowania. Baunit nie ponosi żadnej odpowiedzialności za ich użycie w poszczególnych projektach. Baunit zastrzega sobie, że powyższe detale mogą ulegać zmianom. Prosimy o kontakt z firmą Baunit w celu upewnienia się, czy posiadają Państwo najnowszą wersję.